

## Incredimail

### ***Vous ne parvenez pas à envoyer un mail***

Vous avez installé votre Incredimail, et vous voulez envoyer un mail. Tout a l'air de se passer normalement ; à l'écran le mail est très joli, vous pressez sur la touche d'envoi, une animation 3D s'affiche à l'écran et le mail s'envole...et tout à coup vous obtenez un message d'erreur :

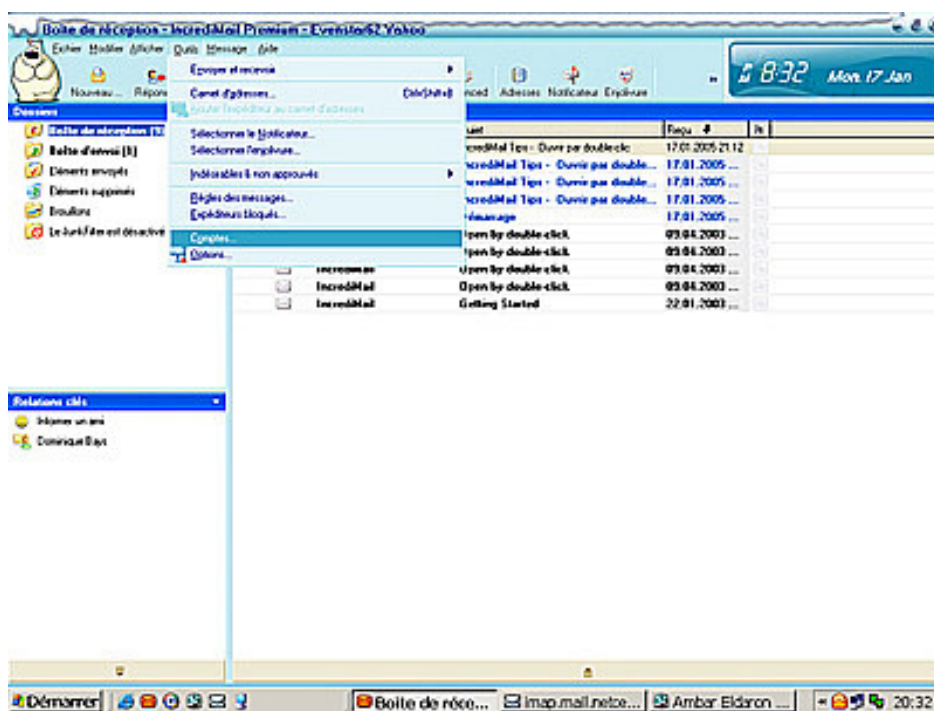


Et votre mail se retrouve dans la boîte d'envoi mais n'est pas parti !

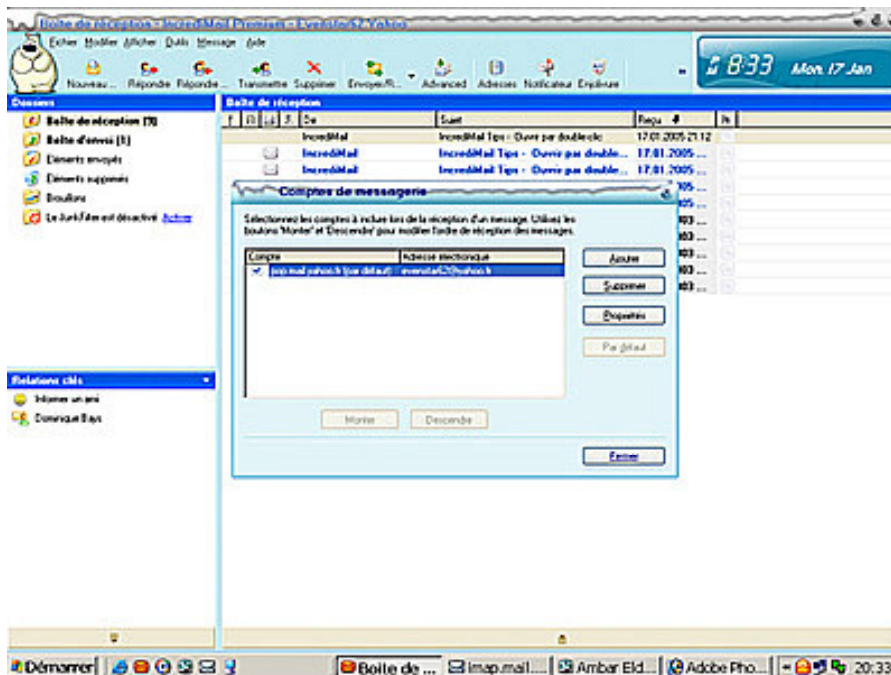
Pas de panique ! C'est une des erreurs la plus courante qui intervient également lors de la configuration d'OutlookExpress entre autres.

C'est très facile à corriger.

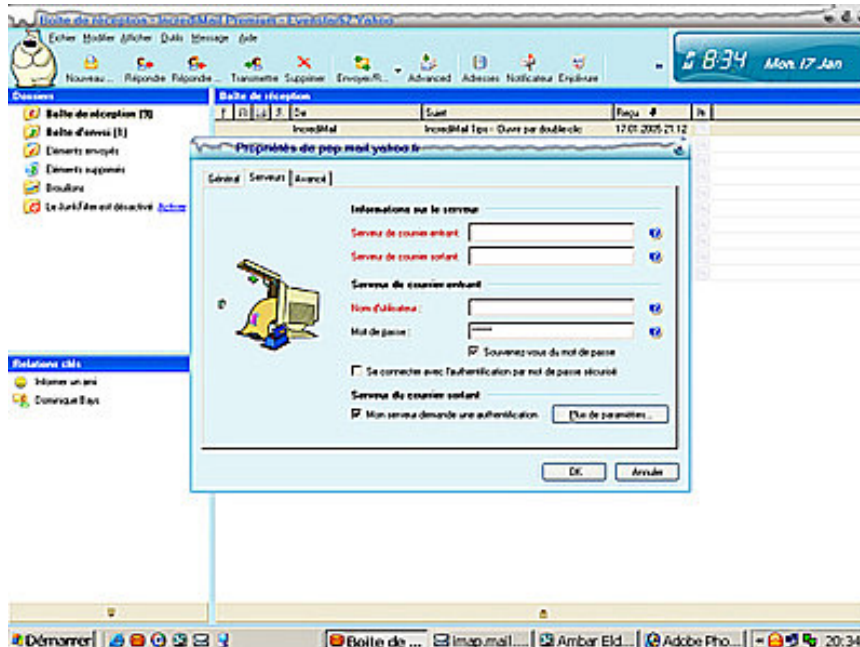
D'abord vous allez dans le menu 'Outils', puis dans 'Comptes'



Là vous double-cliquez sur votre compte de messagerie (par défaut) ou vous cliquez une seule fois sur le compte pour le sélectionner (il devient bleu) et vous cliquez sur propriété.



Puis vous sélectionnez l'onglet 'Serveurs' et vous cochez la case tout en bas 'Mon serveur requiert une authentification'.



Et vous validez vos modifications en cliquant sur OK !